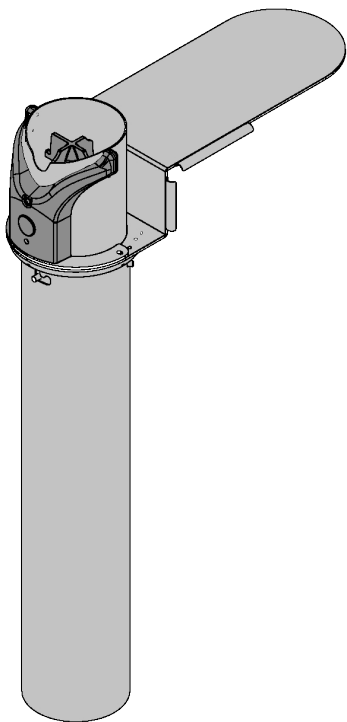
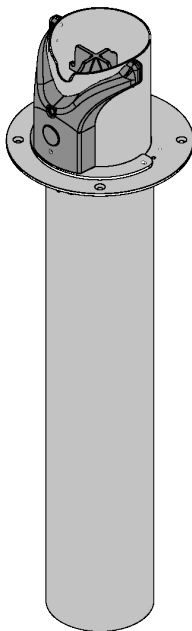


I

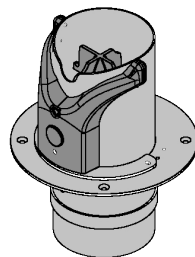
LIBRETTO DI ISTRUZIONI - PULITORE FILTRO



EZIO/EL



EZIO/BL



EZIO/B

PULITORE FILTRO EZIO/EL , EZIO/BL , EZIO/B

I pulisci filtro modello EZIO/EL , EZIO/BL, EZIO/B sono apparecchi professionali per la pulizia dei filtri da caffè per mezzo di una spazzola rotante.

Come tutti gli elettrodomestici devono essere utilizzati con particolare prudenza per evitare lesioni alle persone e danni all'apparecchio.

Leggere perciò con cura le presenti istruzioni per l'uso prima della messa in funzione ed attenersi alle prescrizioni relative alla sicurezza.



Non utilizzare l'apparecchio se non si conoscono adeguatamente le istruzioni per l'uso!

AVVERTENZE GENERALI

1. Leggere attentamente le seguenti istruzioni prima di utilizzare l'apparecchio.
2. Questo apparecchio è destinato solo per un uso interno.
4. La temperatura ambiente massima e minima per il corretto funzionamento dell'apparecchio sono rispettivamente 32°C e 10°C.
5. L'installazione ed ogni operazione di manutenzione devono essere effettuate esclusivamente da personale qualificato e autorizzato per tali mansioni.
6. Assicurarsi che la tensione della rete di alimentazione corrisponda a quella indicata sulla targa dell'apparecchio e che l'impianto elettrico sia dotato di messa a terra ed interruttore differenziale.
7. Allacciare il cavo di alimentazione ad una presa protetta da interruttore magnetotermico o con fusibili. Evitare l'uso di adattatori e spine multiple.
8. Scegliere una posizione ASCIUTTA e RIPARATA, lontana da spruzzi e getti d'acqua, fonti di calore, fiamme libere e sostanze infiammabili.
9. Collocare l'apparecchio su una superficie piana e stabile e dove non possa essere rovesciato.
10. Non manomettere in alcun modo gli apparecchi.
11. Per qualsiasi intervento rivolgersi esclusivamente a centri di assistenza autorizzati.
12. Usare solo accessori e ricambi originali

13. Questo apparecchio è destinato all'uso professionale perciò deve essere utilizzato solo da personale esperto e addestrato per telescopio. **TENERE I BAMBINI SEMPRE SOTTO CONTROLLO QUANDO SONO VICINI ALL'APPARECCHIO.**
14. Tenerlo lontano dalla portata dei bambini e persone incapaci. Questi apparecchi non devono essere utilizzati da persone (compresi bambini) con ridotte capacità fisiche, sensoriali o mentali, o in mancanza di sufficiente esperienza e conoscenza, a meno che non siano sorvegliati o precedentemente istruiti all'uso dell'apparecchio da una persona responsabile della loro sicurezza. I bambini devono essere supervisionati da un adulto per assicurarsi che non giochino con l'apparecchio.
15. Lavorare sempre in condizioni di sicurezza, evitare di usare l'apparecchio con le mani o i piedi bagnati e all'aperto.
16. Conservare l'imballaggio originale per un eventuale futuro impiego. È infatti il mezzo più adatto per una corretta protezione dagli urti durante il trasporto.
17. In caso di incendio utilizzare estintori ad Anidride Carbonica (CO₂). Non utilizzare acqua o estintori a polvere.
18. Non immergere mai l'apparecchio nell'acqua!
19. È severamente vietato smontare l'apparecchio o cercare di intervenire in qualsiasi modo all'interno dello stesso.
20. Staccare sempre la spina dalla presa di corrente prima di ogni operazione di manutenzione e pulizia e quando l'apparecchio non è in uso.
21. Non spostare l'apparecchio tirandolo per il cavo. Non scollegare mai la spina tirandola per il cavo o toccandola con le mani bagnate. Se il cavo di alimentazione è danneggiato, esso deve essere sostituito dal costruttore o dal suo servizio assistenza tecnica o comunque da una persona con qualifica simile, in modo da prevenire ogni rischio.
22. Non operare mai con l'apparecchio danneggiato o con parti allentate ma rivolgersi subito ad un Centro di Assistenza Autorizzato.
23. Rumorosità: l'apparecchio non supera i 70 dB.

-CONSERVARE QUESTE ISTRUZIONI-

PULITORE FILTRO EZIO/EL, EZIO/BL, EZIO/B

Componenti principali (Fig.1)

- | | | | |
|---|--------------------|---|---------------------|
| ① | Corpo centrale | ⑦ | Cavo alimentazione |
| ② | Tubo raccoglitore | ⑧ | Interruttore ON/OFF |
| ③ | Staffa supporto | ⑨ | Led segnalazione |
| ④ | Flangia banco | ⑩ | Sensore ottico |
| ⑤ | Spazzola | ⑪ | Alimentatore |
| ⑥ | Fascetta serraggio | | |

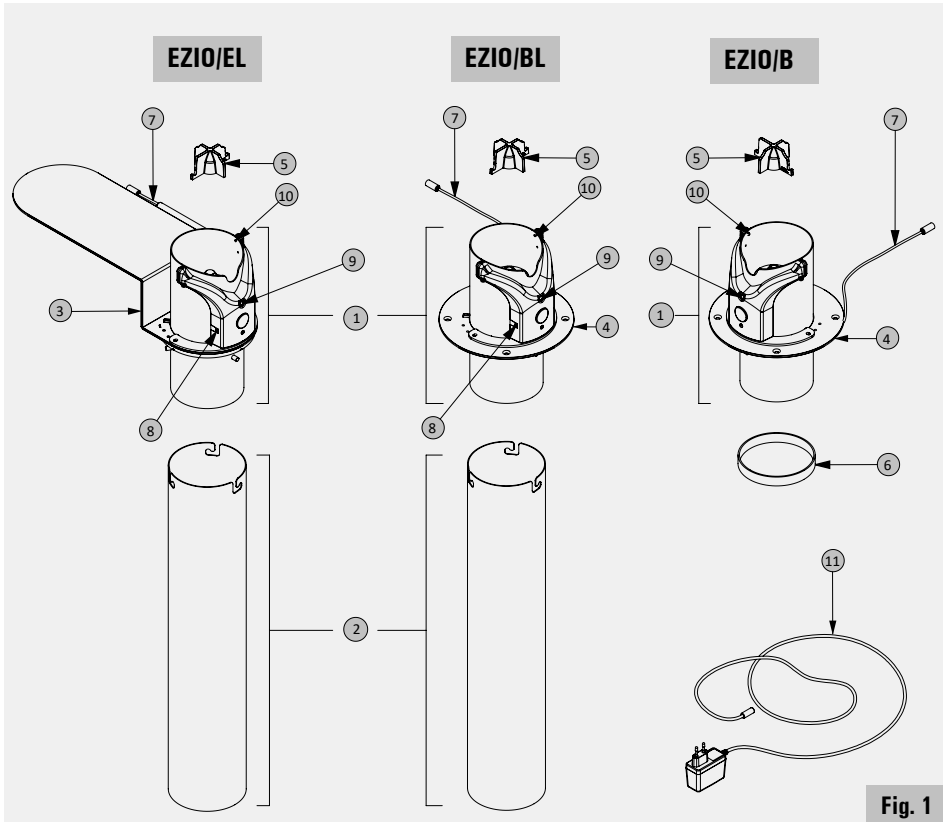


Fig. 1

DATI TECNICI

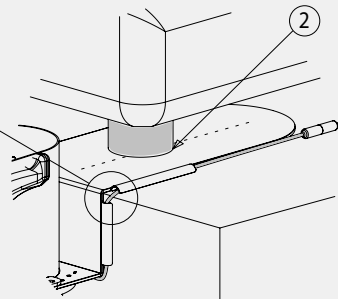
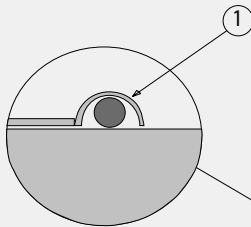
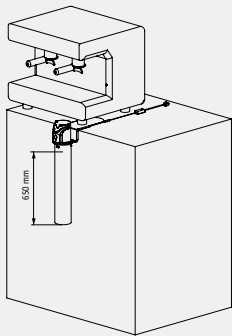
<i>Modello</i>	<i>Dimensioni</i>	<i>Peso netto</i>	<i>Tensione</i>	<i>Potenza</i>
EZIO/EL	234 x 700 x 422 mm	4 kg	220-240 V	36 W
EZIO/BL	187 x 700 x 187 mm	3 kg	220-240 V	36 W
EZIO/B	187 x 234 x 187 mm	2 kg	220-240 V	36 W

INSTALLAZIONE

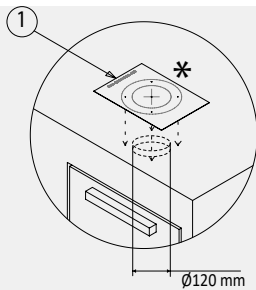
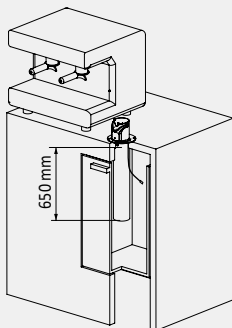
Prima di installare l'apparecchio attenersi scrupolosamente alle AVVERTENZE GENERALI precedentemente indicate (Vedi Pg. 2-3) . Per l'installazione dell'apparecchio è necessaria la presenza di personale qualificato e autorizzato per tali mansioni.

1. Dopo aver aperto l'imballo, assicurarsi che l'apparecchio sia integro e non presenti danneggiamenti. In caso di dubbio contattare immediatamente il vostro venditore che vi saprà assistere con la massima professionalità.
2. L'installazione deve essere effettuata da personale tecnico qualificato ed abilitato a tale mansione rispettando le norme vigenti nel paese di utilizzo dell'apparecchio. Una errata installazione può causare danni a cose, persone o animali per i quali la ditta costruttrice non può essere considerata responsabile.
3. Assicurarsi che la tensione della rete di alimentazione corrisponda a quella indicata sulla targa dell'apparecchio e che l'impianto elettrico sia dotato di messa a terra ed interruttore differenziale.
4. Scegliere una posizione ASCIUTTA e RIPARATA, lontana da spruzzi e getti d'acqua, fonti di calore, fiamme libere e sostanze infiammabili.
5. Prima di collegare la spina alla presa accertarsi che il l'interruttore ON-OFF (Fig.1) sia in posizione "0" di spento.

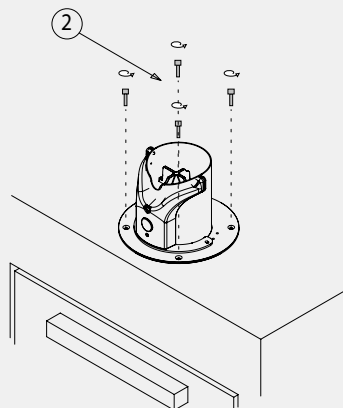
EZIO/EL



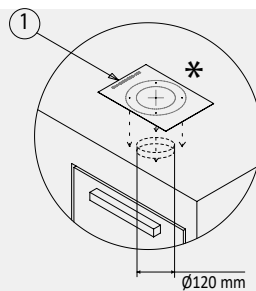
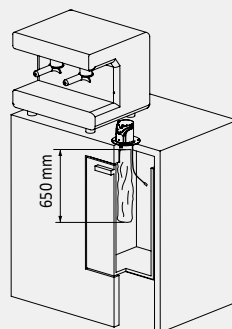
EZIO/BL



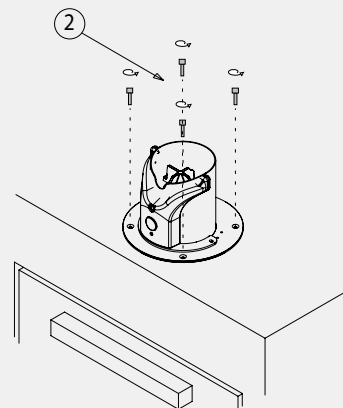
* DIMA CENTRAGGIO FORI (Foglio A4)



EZIO/B



* DIMA CENTRAGGIO FORI (Foglio A4)



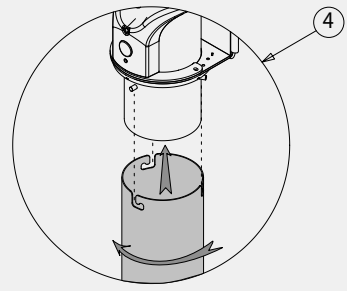
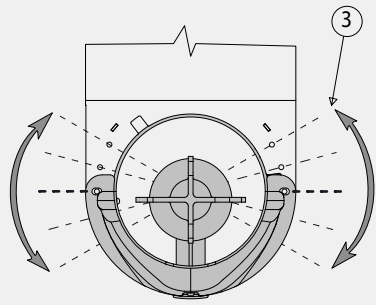


Fig.2

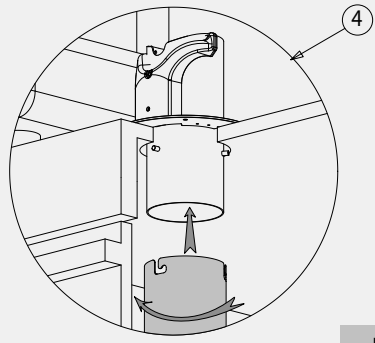
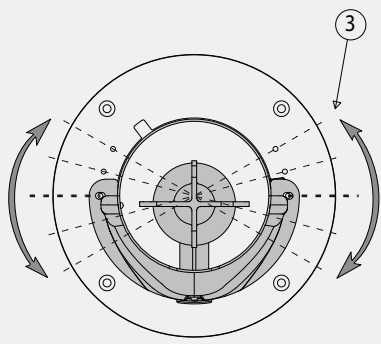


Fig.3

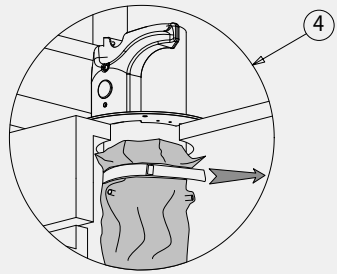
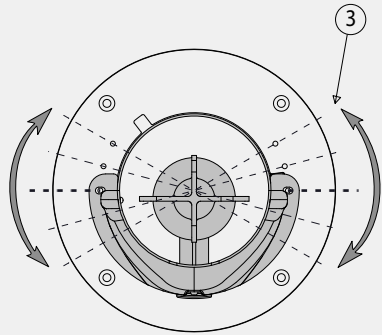
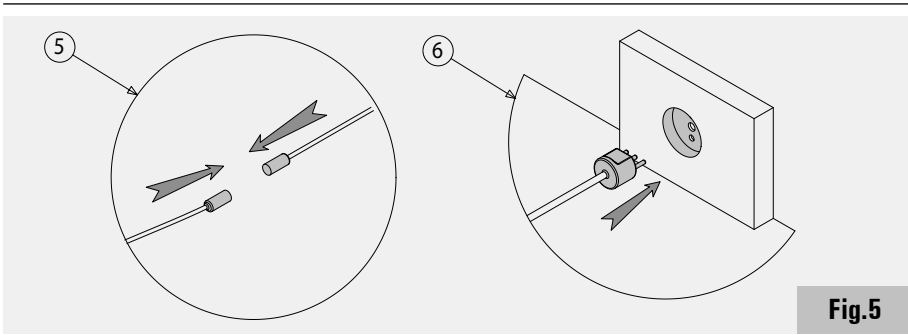
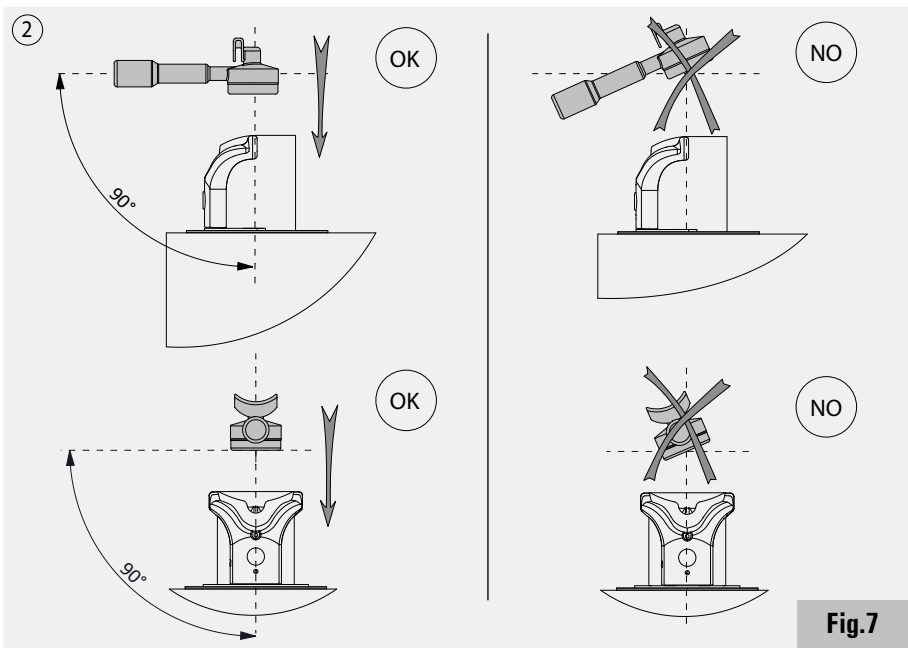
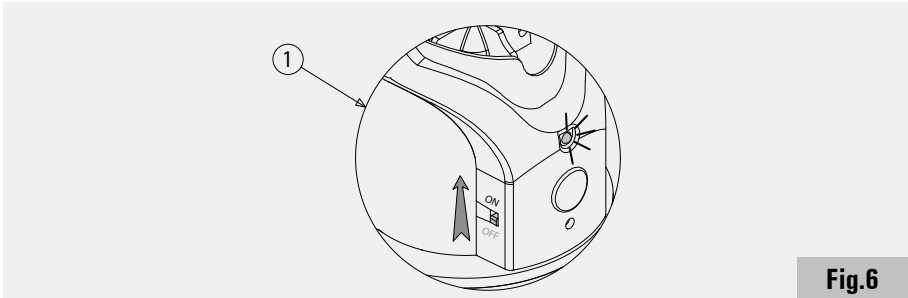


Fig.4



PREPARAZIONE E USO



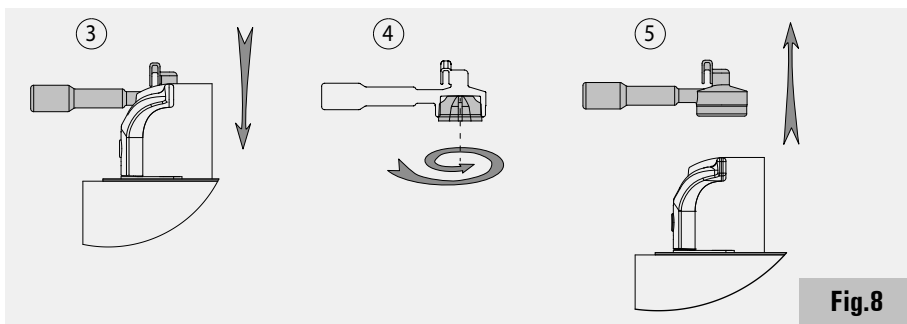


Fig.8

PULIZIA E MANUTENZIONE

Suggerimento: per ridurre al minimo le operazioni di pulizia suggeriamo di posizionare un sacchetto di plastica all'interno del tubo raccoglitore ripiegando l'orlo del sacchetto sopra e all'esterno del tubo (vedi Fig. 9). Utilizzando questo sistema, una volta riempito il tubo si potrà gettare direttamente gli scarti nei contenitori per rifiuti umidi.

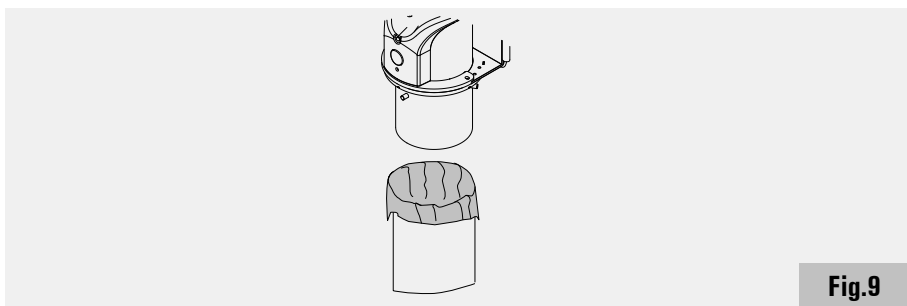


Fig.9



Prima di ogni operazione di pulizia staccare la spina di alimentazione.



Non lavare mai con getti d'acqua e non immergere mai l'apparecchio.



Non utilizzare prodotti o panni abrasivi per la pulizia



Non utilizzare mai le dita per pulire la spazzola rotante



Non utilizzare mai varecchina o detersivi a base di cloro

Mantenere l'apparecchio ben pulito ed in ordine garantisce una qualità ottimale dei prodotti e una maggiore durata dell'apparecchio stesso. Per questa ragione, dopo ogni uso pulire la spazzola rotante, il copri motore (Fig. 10) e il tubo raccoglitore (Fig.11).

PULIZIA SPAZZOLA / COPRI MOTORE

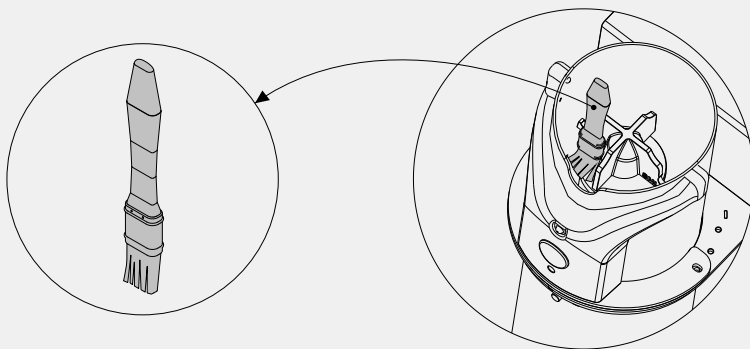


Fig.10

PULIZIA TUBO RACCOLITORE

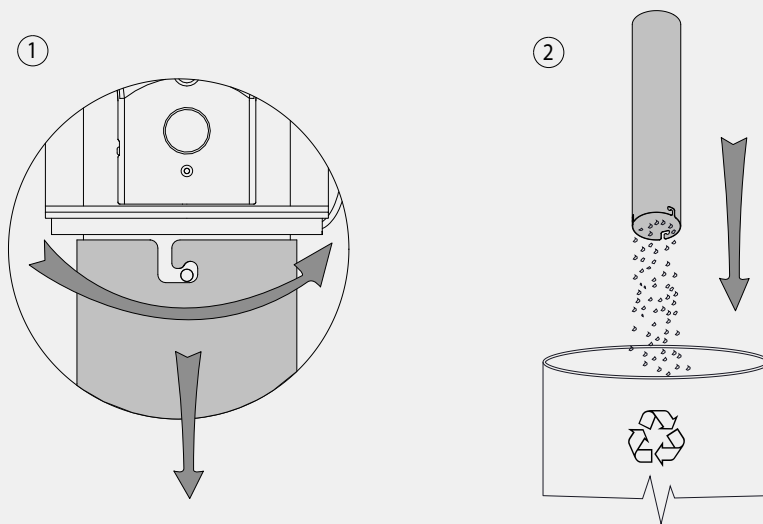


Fig.11

GUASTI E RIMEDI

In caso di malfunzionamento, difetto all'apparecchio staccare immediatamente la spina dalla presa di corrente.

Se non si riesce ad eliminare il guasto, attenendosi alle indicazioni della tabella che segue, rivolgersi ad un centro di Assistenza Autorizzato.

Soltanto gli specialisti competenti possono effettuare interventi e riparazioni sull'apparecchio.

Si declina ogni responsabilità per danni da riparazioni eseguite non correttamente e da personale non autorizzato. In questi casi viene a decadere la copertura della garanzia.

Problema	Soluzione
L'apparecchio non si accende.	<ul style="list-style-type: none"> - Controllare che la spina di alimentazione sia inserita - Controllare che l'interruttore di protezione a muro sia acceso - Controllare che l'interruttore ON-OFF sia in posizione di "ON"
L'apparecchio vibra in modo anomalo.	<ul style="list-style-type: none"> - La vibrazione può essere causata da : <ul style="list-style-type: none"> - Impugnatura o pressione scorretta del porta filtro sulla spazzola rotante (vedi Fig.7) - Spazzola rotante danneggiata
L'apparecchio non pulisce bene	<ul style="list-style-type: none"> - Controllare la pulizia della spazzola rotante - Controllare la corretta impugnatura e pressione del portafiltro sulla spazzola rotante (vedi Fig.7) - Controllare l'usura della spazzola rotante

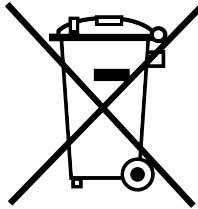
SMALTIMENTO

Questo prodotto è conforme alle direttive EU 2012/19/EU.

Il simbolo del cestino barrato riportato sull'apparecchio indica che il prodotto, alla fine della propria vita utile, dovendo essere trattato separatamente dai rifiuti domestici, deve essere conferito in un centro di raccolta differenziata per apparecchiature elettriche ed elettroniche oppure riconsegnato al rivenditore al momento dell'acquisto di una nuova apparecchiatura equivalente.

L'utente è responsabile del conferimento dell'apparecchio a fine vita alle appropriate strutture di raccolta, pena le sanzioni previste dalla vigente legislazione sui rifiuti.

L'adeguata raccolta differenziata per l'avvio successivo dell'apparecchio dismesso al riciclaggio, al trattamento e allo smaltimento ambientalmente compatibile contribuisce ad evitare possibili effetti negativi sull'ambiente e sulla salute e favorisce il riciclo di materiali di cui è composto il prodotto. Per informazioni più dettagliate inerenti i sistemi di raccolta disponibili, rivolgersi al servizio locale di smaltimento rifiuti, o al negozio in cui è stato effettuato l'acquisto. I prodotti e gli importatori ottemperano alla loro responsabilità per il riciclaggio, il trattamento e lo smaltimento ambientalmente compatibile sia direttamente sia partecipando ad un sistema collettivo.



CONDIZIONI DI GARANZIA

Questo prodotto è garantito per difetti dei materiali o di costruzione.

Il periodo di garanzia può variare in base a leggi locali o usi commerciali del paese in cui il prodotto viene commercializzato. Si prega pertanto di contattare il rivenditore presso il quale è stato acquistato il prodotto.

Nel periodo di garanzia questo prodotto potrà essere riparato o sostituito, a giudizio del produttore, senza costi aggiuntivi solo nel caso in cui esso sia stato utilizzato secondo quanto prescritto dal presente manuale d'uso e manutenzione.

Nel caso in cui questo prodotto necessiti di manutenzione o riparazione nel periodo coperto da garanzia, si prega di contattare il rivenditore per le istruzioni per la spedizione. Il prodotto dovrà essere spedito nel suo imballo originale o in un imballo adeguato.

Questa garanzia non si applica nei casi di abuso, improprio utilizzo o nel caso di riparazione non autorizzata. Questa garanzia non si applica inoltre a quelle parti del prodotto soggette ad usura quali ad esempio le spazzole rotanti.

La garanzia copre limitatamente i costi di riparazione o sostituzione del prodotto o delle sue parti difettate, o un ammontare pari al prezzo pagato per l'acquisto. Sono da escludere ulteriori richieste di danni.

Le istruzioni sopra riportate devono essere osservate pena la decadenza della garanzia e delle responsabilità del costruttore.

In ogni caso queste istruzioni non possono coprire ogni possibile condizione per cui si raccomanda l'uso responsabile dell'apparecchio
