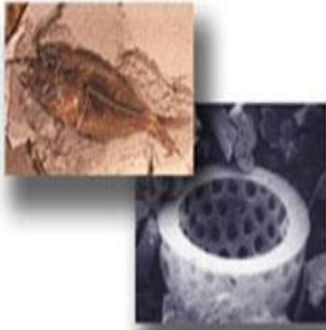




**SCHEMA TECNICA**

## **NETOSOL**

ASSORBENTE DI OLI, IDROCARBURI E SOLUZIONI ACQUOSE



### **DESCRIZIONE**

- Assorbente di oli, varie soluzioni acquose liquide (**acidi e/o alcalini**), da pavimenti ed ogni superficie
- È completamente naturale, facile da applicare e da smaltire.
- La superficie trattata resta pulita e secca.
- Essendo granulare non viene asportato dal vento, è calpestabile poiché non aderisce alle suole.
- Può essere usato al chiuso ed all'aperto.
- È la soluzione ecologica più valida in alternativa all'uso di sostanze, obsolete, come la segatura.

### **INGREDIENTI ATTIVI**

L'insieme di scheletri fossili di alghe unicellulari forma le diatomee, piccole strutture tonde e porose, che depositate oltre 50 milioni di anni fa e miscelate con l'argilla e ceneri vulcaniche, hanno dato luogo alla formazione della materia prima del NETOSOL un composto naturale estratto nelle cave danesi che non è possibile riprodurre artificialmente.

Queste terre a granulometria selezionata vengono calcinate a circa 800°C formando un materiale inerte, non infiammabile, ad altissima capacità assorbente.

### **CAPACITA' ASSORBENTE**

Potere assorbente acqua **600 ml /litro NETOSOL**  
Potere assorbente olio **500 ml /litro NETOSOL**

### **MODALITA' D'USO**

Cospargere NETOSOL sullo spandimento, lasciare assorbire per alcuni minuti, quindi asportare con una scopa.

NETOSOL è facile da spazzare perché dopo l'assorbimento mantiene la caratteristica granularità. Non forma fanghiglia e non apporta assolutamente polvere.

**Non utilizzare per assorbire acido fluoridrico**

### **PROPRIETA' CHIMICO FISICHE**

**Forma:** granulato fine

**Colore:** marrone chiaro

**Odore:** indore

**Densità a 20°C:** 0,55 g/cm<sup>3</sup>

**Solubilità in acqua:** insolubile

**Valori di pH a 20°C:** 5-8

**Punto di fiamma:** NON INFIAMMABILE

**Composizione:** SiO<sub>2</sub>-Al<sub>2</sub>O<sub>3</sub>-F<sub>2</sub>O<sub>3</sub>-MgO-K<sub>2</sub>O-Na<sub>2</sub>O

**Granulometria:** 0.3-0.7 mm (25-50 mesh)

### **APPROVAZIONI**

- MPA-NRW TYPE III R
- CERTIFICATE n° 22000646-00
- Approvato in Germania e in Francia come assorbente per strade pubbliche in quanto ha superato il TEST SRT Value, il test che valuta l'attrito su una superficie scivolosa
- Utilizzato da molti anni dall'Anas, ora Società Autostrade

### **DOVE SI USA**

Ovunque sia necessario assorbire efficacemente ed in fretta perdite accidentali di liquidi oleosi e non:

- Officine e centri di manutenzione
- Magazzini
- Società gestione autostrade
- Mezzi di soccorso
- Bar, ristoranti, alberghi, ospedali

### **ETICHETTATURA E CLASSIFICAZIONE**

Nessuna

**www.zepitalia.it 04011 Aprilia Via Nettunense km.25,00**

**Ufficio Commerciale Tel 800 016918**

**Ufficio Tecnico Tel 800 579185**