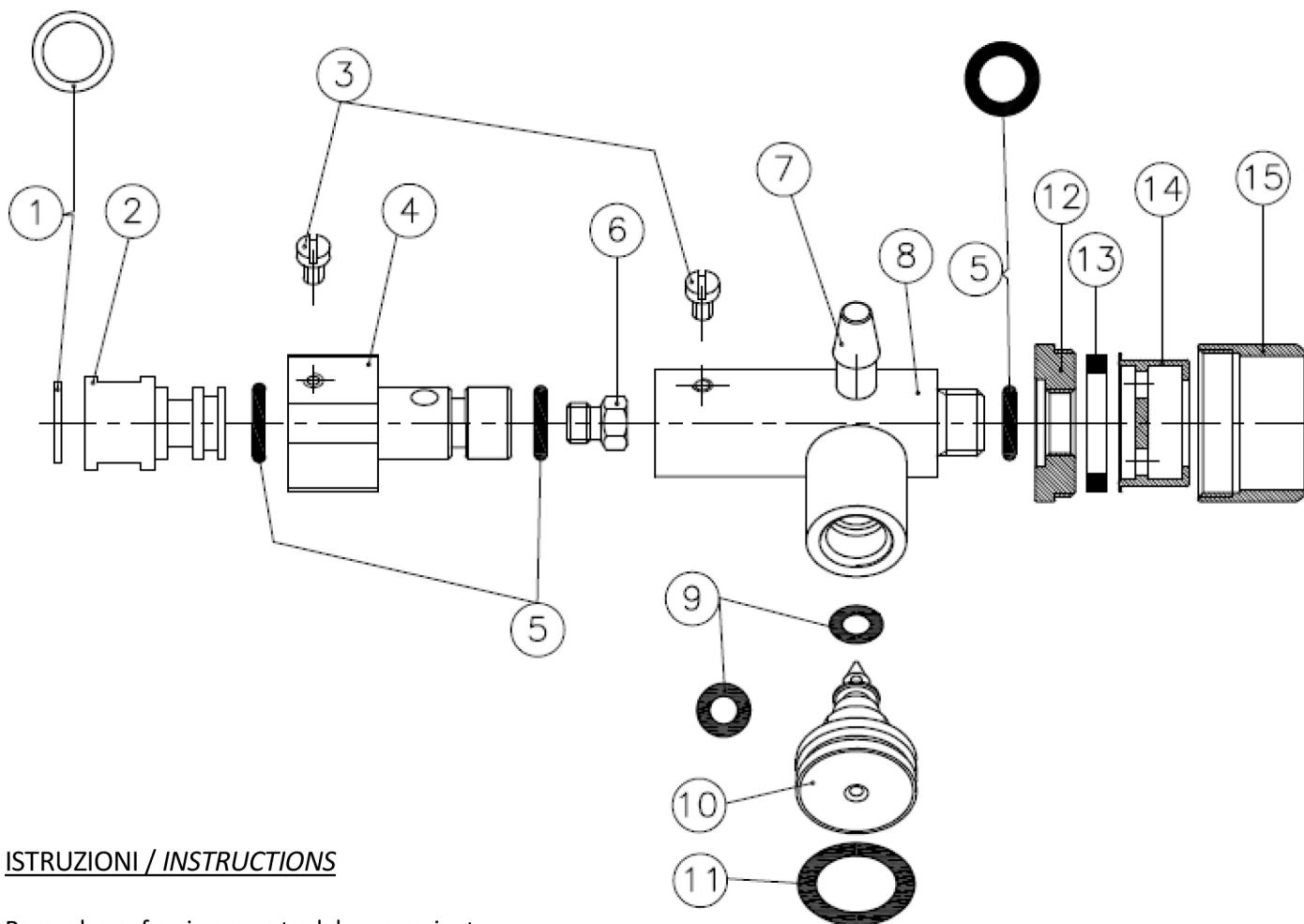




ISTRUZIONI CAPPUCCINATORE / CAPPUCCINATORE INSTRUCTIONS

Dispositivo per la preparazione di bevande calde quali cappuccini e simili
Device for hot beverages like cappuccini and similar preparations



ISTRUZIONI / INSTRUCTIONS

Per un buon funzionamento del cappuccinatore:
For better use of cappuccinatore:

1. La pressione del vapore non deve essere inferiore ad 1 atm.
Steam pressure must be over 1 atm.
2. Il cappuccinatore montato con un'elettrovalvola non deve avere un passaggio inferiore al \varnothing 3 mm.
Cappuccinatore assembled with electrovalve must have a flow passage equal or larger than \varnothing 3 mm.
3. La distanza dal contenitore del latte al cappuccinatore, per l'inserimento del tubo di aspirazione, non deve essere superiore ai 35 cm in senso verticale.
The distance between milk container and cappuccinatore for milk tube aspiration insertion, must not be larger than 35 cm in vertical sense.
4. Il passaggio del vapore nel rubinetto non deve essere inferiore al \varnothing 5 mm.
Steam flow passage into the tap must be equal or larger than \varnothing 5 mm.